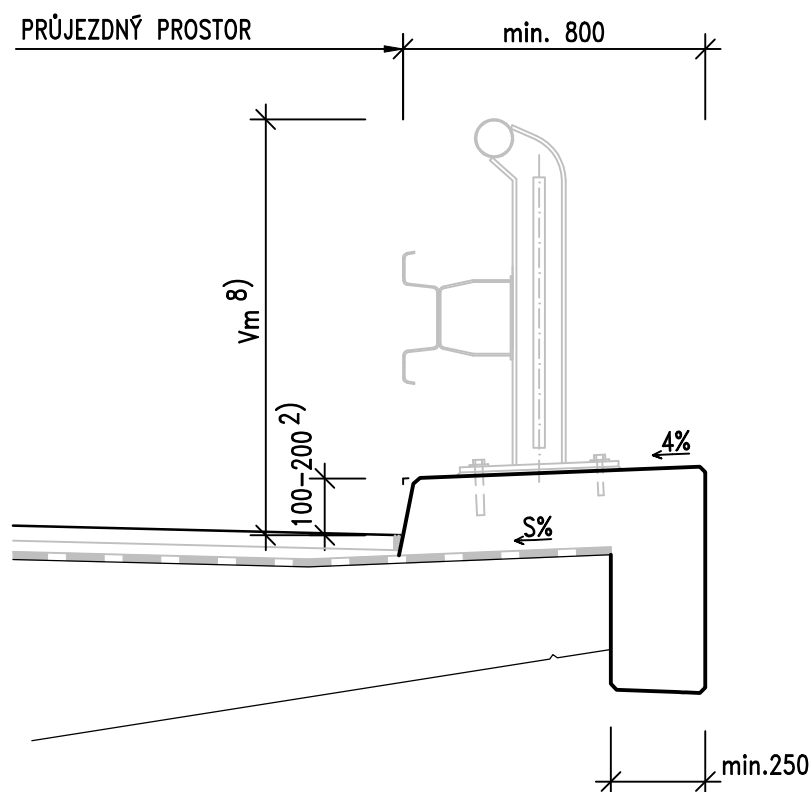


INVESTOR	<div>STATUTÁRNÍ MĚSTO DĚČÍN</div> <div>Magistrát města Děčín Mírové náměstí 1175/5 405 38 Děčín IV</div> <div></div>
----------	---

SO 201	OPĚRNÁ ZEĎ
--------	------------

STAVBA			<div> S.A.W. CONSULTING s.r.o.</div> <div>Božtěšická 216/34, 400 01 Ústí nad Labem středisko UL: Božtěšická 216/34, 400 01 Ústí n. L. web: www.sawconsulting.cz e-mail: info@sawconsulting.cz</div>	
REKONSTRUKCE HAVARIJNÍHO STAVU MÍSTNÍ PANELOVÉ KOMUNIKACE - DĚČÍN, DOLNÍ ŽLEB				
VYPRACOVAL	ZODPOVĚDNÝ PROJEKTANT	TECHNICKÁ KONTROLA	INVESTOR	STAT. MĚSTO DĚČÍN
ZLATA BRADÁČOVÁ , DIS.	JAROSLAV ZAVADIL, DIS.	ING. LIBOR VYKOUKAL	ZAKÁZKOVÉ ČÍSLO	2024-002
			DATUM	05/2024
PŘÍLOHA			STUPEŇ	DUSP/PDPS
			MĚŘÍTKO	
			ČÁST DOKUM.	Č. PŘÍLOHY
DETAILY			D.1.2	9



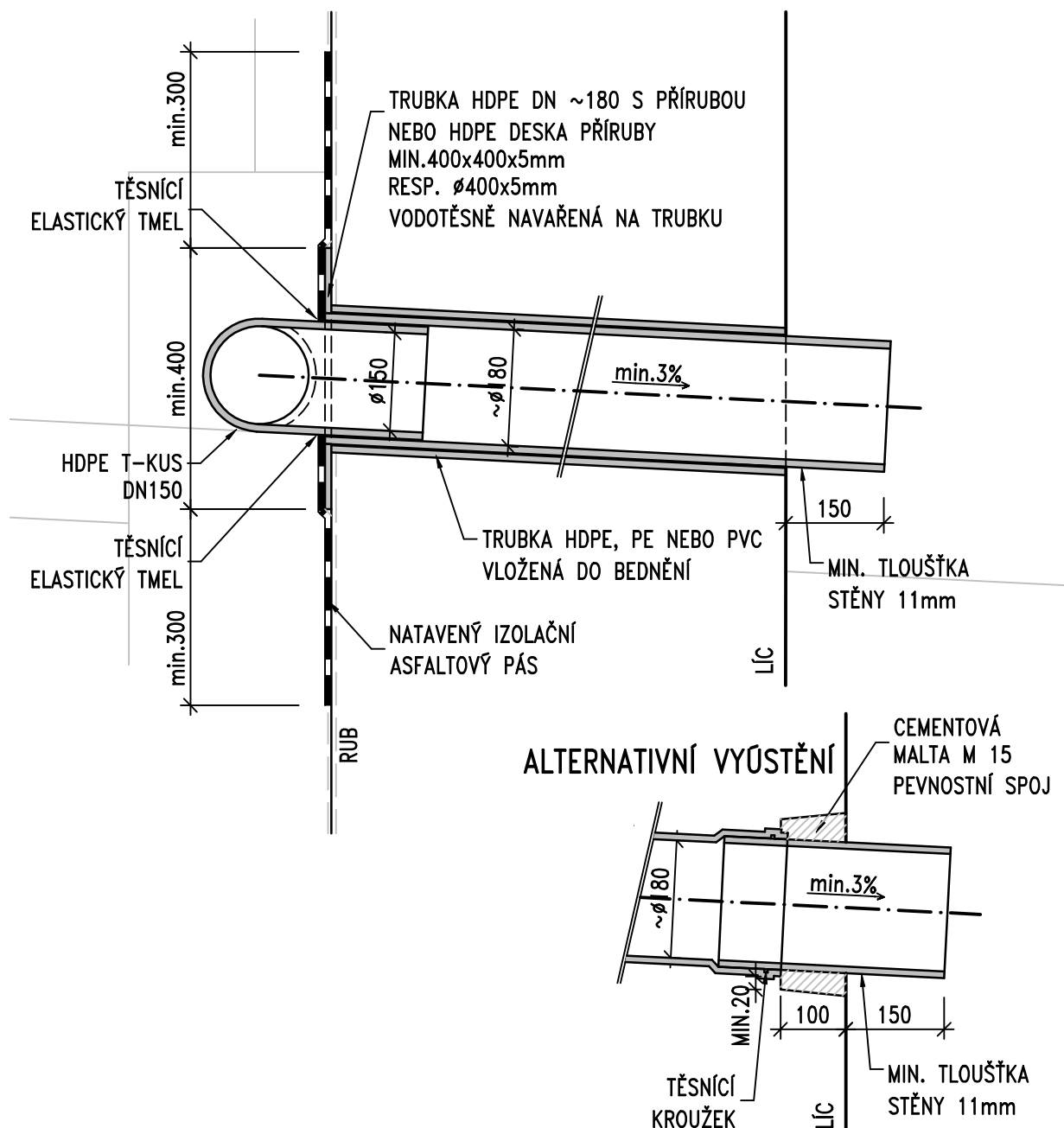
POZNÁMKY:

1. PROSTOROVÉ USPOŘÁDÁNÍ DLE ČSN 73 6201
2. VÝŠKA OBRUBY DLE ČSN 73 6201. DOPORUČENÝ SKLON OBRUBNÍKU JE 5:1. KONKRÉTNÍ TVAR OBRUBY MUSÍ BÝT VE SHODĚ S TPV POUŽITÉHO ZÁBRADELNÍHO SVODIDLA
3. V PŘÍPADĚ, ŽE TLOUŠŤKA ŘÍMSY JE MENŠÍ NEŽ 200 mm, JE TŘEBA VĚNOVAT ZVLÁŠTNÍ POZORNOST KOTVENÍ ZÁBRADELNÍHO SVODIDLA
4. POVRCHOVÁ ÚPRAVA ŘÍMSY BEZ STRIÁŽE
5. PŘÍČNÝ SKLON MOSTOVKY POD ŘÍMSOU S JE PRO HORNÍ STRANU MOSTU SHODNÝ SE SKLONEM VOZOVKY, ALE MINIMÁLNĚ 2.5%, A PRO DOLNÍ STRANU MOSTU JE PROTISPÁD MINIMÁLNĚ 6%
6. ŘÍMSA VIZ VL SKUPINY "401 ŘÍMSA" A "402 DETAILS ŘÍMS"
7. ZÁBRADELNÍ SVODIDLO VIZ TP 114 A TP 203
8. VÝŠKA ZÁBRADELNÍHO SVODIDLA V_m VIZ TP 114, MINIMÁLNĚ 1100 mm. KONKRÉTNÍ VÝŠKA JE DLE TPV POUŽITÉHO ZÁBRADELNÍHO SVODIDLA

ŘADA 100 – PROSTOROVÉ USPOŘÁDÁNÍ
**KRAJNÍ ŘÍMSA SE ZÁBRADELNÍM
 SVODIDLEM**

MD ČR
 ODBOR POZEMNÍCH
 KOMUNIKACÍ

VL 4
101.05
 01/2020



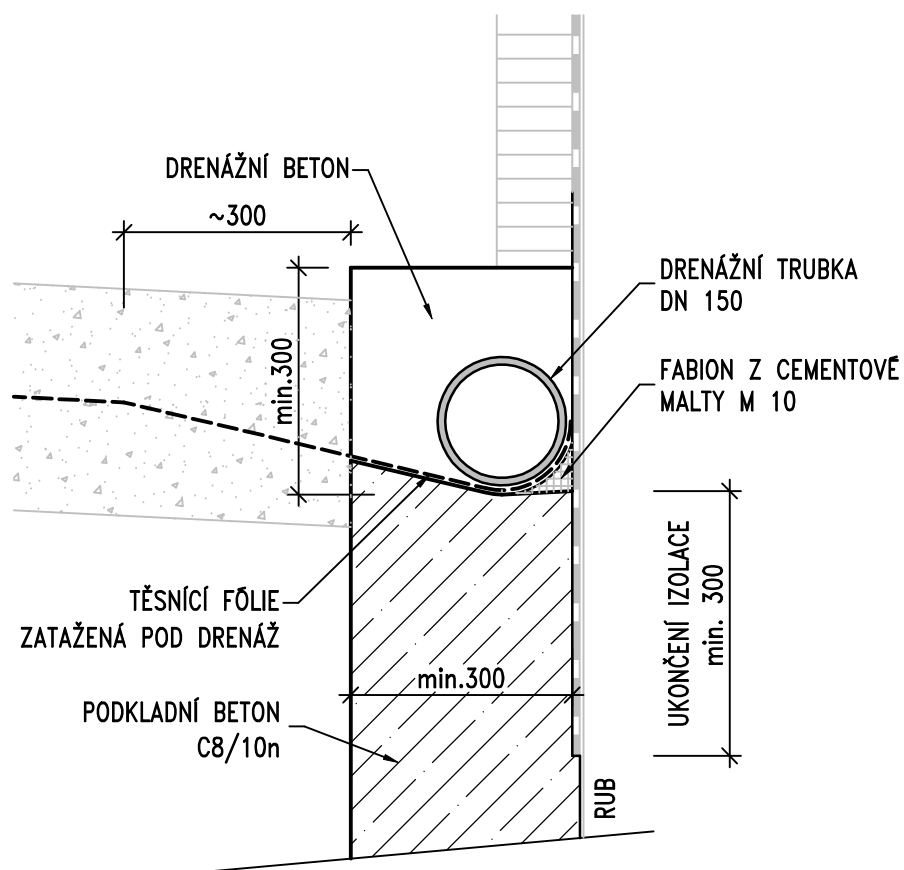
POZNÁMKY:

1. MATERIÁL DRENÁŽE VIZ ČL. 8.10 TP 83
2. VNĚJŠÍ PRŮMĚR MENŠÍ ZASOUVANÉ TRUBKY SE OD VNITŘNÍHO PRŮMĚRU VĚTŠÍ TRUBKY MŮŽE LIŠIT MAXIMÁLNĚ 0 5 mm
3. KŮNICKÉ VYBRÁNÍ V LÍCI OPĚRY BUDE VYTVOŘENO VLOŽKOU
4. PEVNOSTNÍ SPOJ BUDE VYPLNĚN CEMENTOVOU MALTOU M 15 DLE ČSN EN 998-2 NEBO SANAČNÍ MALTOU TŘÍDY R2 DLE ČSN EN 1504-3
5. POKUD JE RUB OPĚRY OPATŘEN JEN IZOLACÍ PROTI VLHKOSTI NÁTĚREM, JE U PROSTUPU PŘIDÁN NATAVENÝ IZOLAČNÍ ASFALTOVÝ PÁS. POKUD JE RUB IZOLOVÁN NATAVENÝMI IZOLAČNÍMI ASFALTOVÝMI PÁSY, DALŠÍ PÁS SE NEPŘIDÁVÁ

ŘADA 200 – SPODNÍ STAVBA
**ODVODNĚNÍ RUBU OPĚR
VYÚSTĚNÍ DO LÍCE OPĚRY**

MD ČR
ODBOR POZEMNÍCH
KOMUNIKACÍ

VL 4
204.01
01/2020



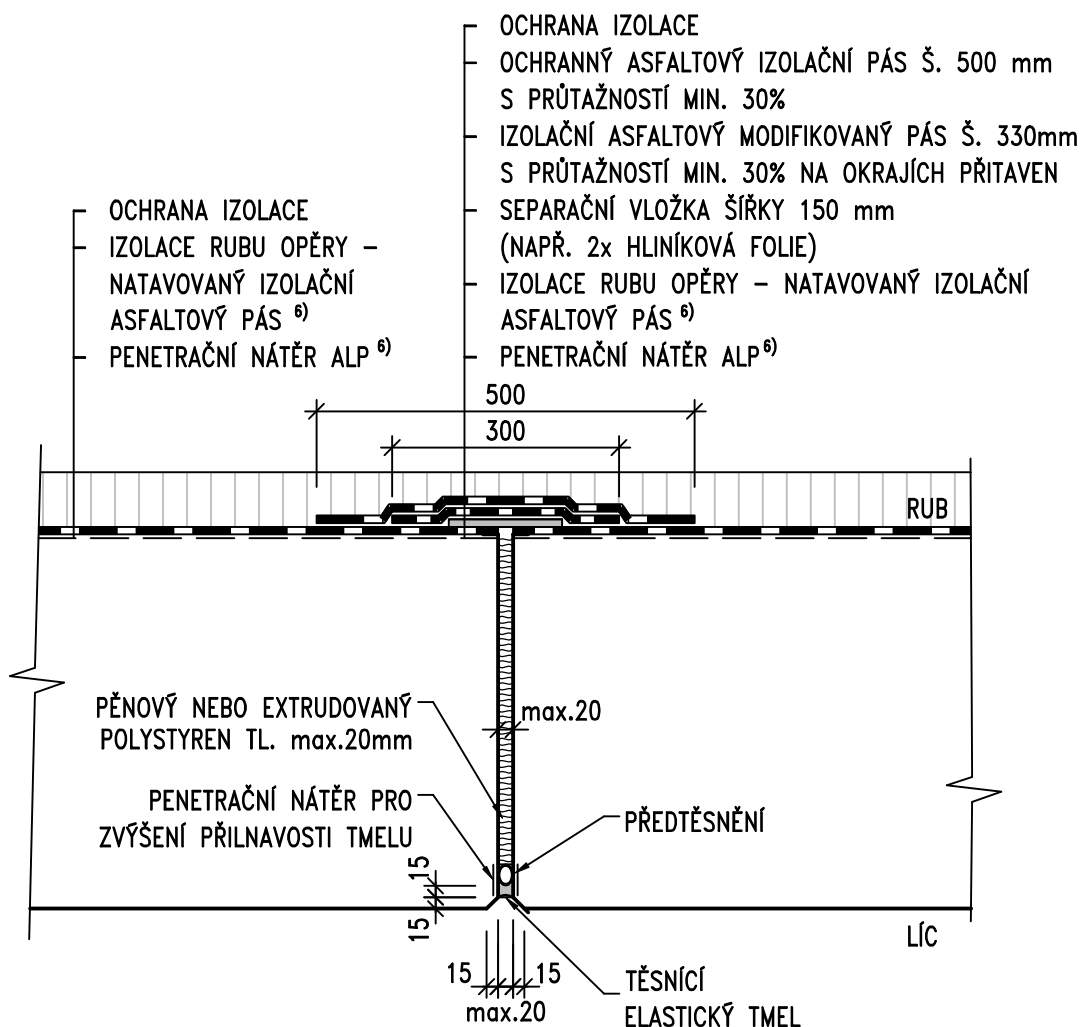
POZNÁMKY:

1. MATERIÁL DRENÁŽE VIZ ČL. 8.10 TP 83
2. KRUHOVÁ TUHOST DRENÁŽNÍ TRUBKY JE MIN. SN8
3. DRENÁŽNÍ TRUBKA JE PERFOROVANÁ PO CELÉM SVÉM OBVODĚ
4. DRENÁŽNÍ TRUBKA JE ULOŽENA V PODÉLNÉM SKLONU MIN. 3%
5. DRENÁŽNÍ BETON – CEMENTOVÝ BETON MEZEROVITÝ DLE TKP 18
6. FABION JE VYTVOŘEN CEMENTOVOU MALTOU M 10 DLE ČSN EN 998-2

ŘADA 200 – SPODNÍ STAVBA
ODVODNĚNÍ RUBU OPĚR
DRENÁŽ ZA OPĚROU

MD ČR
ODBOR POZEMNÍCH
KOMUNIKACÍ

VL 4
204.01a
01/2020



POZNÁMKY:

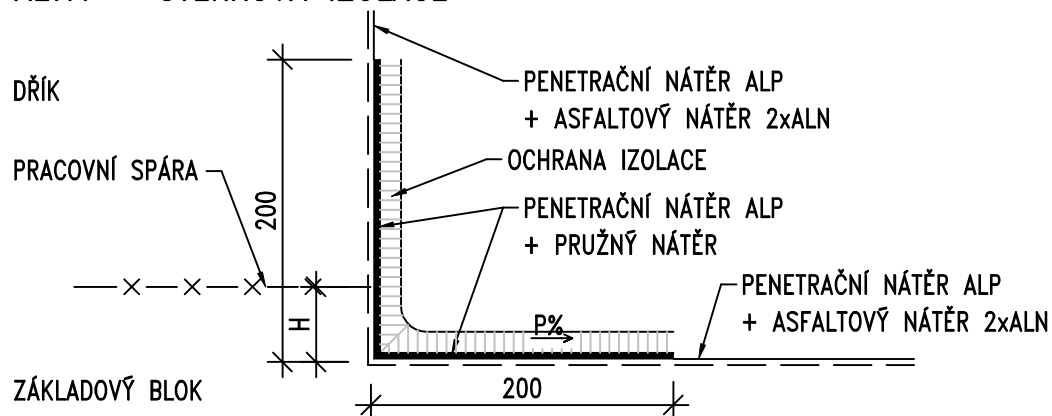
1. PROFIL PŘEDTĚSNĚNÍ JE PRŮMĚRU O MIN. 10mm VĚTŠÍ NEŽ ŠÍŘKA SPÁRY
2. PROFIL PŘEDTĚSNĚNÍ JE DO SPÁRY VLOŽEN PO VYBETONOVÁNÍ OBOU ČÁSTÍ KONSTRUKCE
3. TĚSNĚNÍ BUDE PROVEDENO TMELEM DLE ČSN ISO 11600 (F-25-HM-M1p),
4. OCHRANNÝ ASFALTOVÝ IZOLAČNÍ PÁS JE UPROSTŘED NA ŠÍŘKU 150mm NEPŘITAVEN
5. VÝPLŇ SPÁRY - PĚNOVÝ POLYSTYREN EPS - EN 13163 - CS(10)30 NEBO EXTRUDOVANÝ POLYSTYREN XPS - EN 13164 - CS (10/Y)100
6. PLATÍ POUZE PRO PŘÍPAD IZOLACE RUBU PÁSOVOU IZOLACÍ, V OSTATNÍCH PŘÍPADECH POUZE NÁTĚR PROTI ZEMNÍ VLHKOSTI
7. IZOLAČNÍ PÁSY - DLE TKP KAP. 21

ŘADA 200 - SPODNÍ STAVBA
TĚSNĚNÍ DILATAČNÍ SPÁRY
OPĚR A ZDÍ ±5 MM

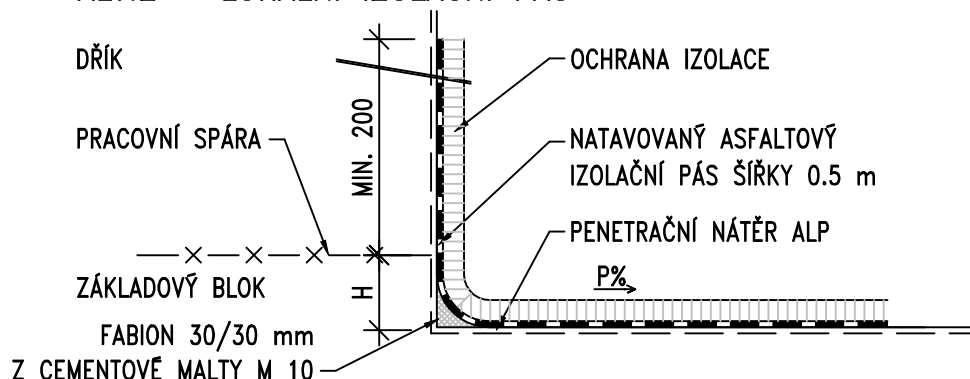
MD ČR
ODBOR POZEMNÍCH
KOMUNIKACÍ

VL 4
208.01
01/2020

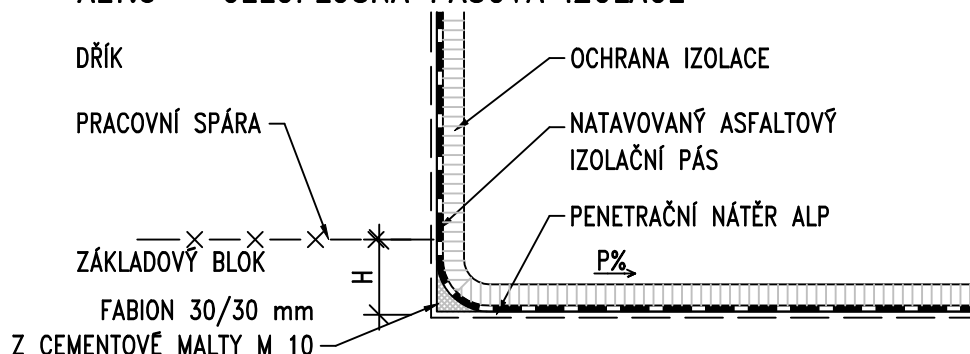
ALT.1 – STĚRKOVÁ IZOLACE



ALT.2 – LOKÁLNÍ IZOLAČNÍ PÁS



ALT.3 – CELOPLOŠNÁ PÁSOVÁ IZOLACE



POZNÁMKY:

1. ALT. 1 NELZE NAVRHNOUT PROTI TLAKOVÉ VODĚ, ALE JEN PROTI ZEMNÍ VLNKOSTI A STĚKAJÍCÍ VODĚ
2. VÝZTUŽ PROCHÁZÍ PRACOVNÍ SPÁROU BEZ PŘERUŠENÍ
3. PRACOVNÍ SPÁRA MUSÍ BÝT ZBAVENA CEMENTOVÉHO MLÉKA
4. PRO SKLON $P < 4\%$ JE MIN. VÝŠKA $H = 50$ mm, PRO SKLON $P \geq 4\%$ LZE SNÍŽIT VÝŠKU NA $H = 0$ mm
5. MINIMÁLNÍ SPOTŘEBA PENETRAČNÍHO NÁTĚRU ALP – $0,3 \text{ kg/m}^2$
6. PRUŽNÝ NÁTĚR – TYP S11 NA ASFALTOVÉ BÁZI DLE TKP 31 TAB. Č. 5 NEBO ASFALTOVÁ STĚRKA ZA STUDENA V MINIMÁLNÍ TLOUŠTCE 2 mm
7. IZOLAČNÍ PÁSY – DLE TKP KAP 21
8. OCHRANA IZOLACE SE PROVÁDÍ DLE TKP 21 – GEOTEXTILIE S OCHRANNOU A DRENÁŽNÍ FUNKCÍ
PRO ALT. 1 A 2 min. GRAMÁŽ 300 g/m^2 , min. TL. 3 mm, TAŽNOST min. 70 %
PRO ALT. 3 min. GRAMÁŽ 600 g/m^2 , min. TL. 6 mm, TAŽNOST min. 70 %
9. FABION JE VYTVOŘEN CEMENTOVOU MALTOU M 10 DLE ČSN EN 998-2

ŘADA 200 – SPODNÍ STAVBA

**TĚSNĚNÍ PRACOVNÍ SPÁRY
MEZI ZÁKLADEM A DŘÍKEM PODPĚR**

MD ČR

ODBOR POZEMNÍCH
KOMUNIKACÍ

VL 4

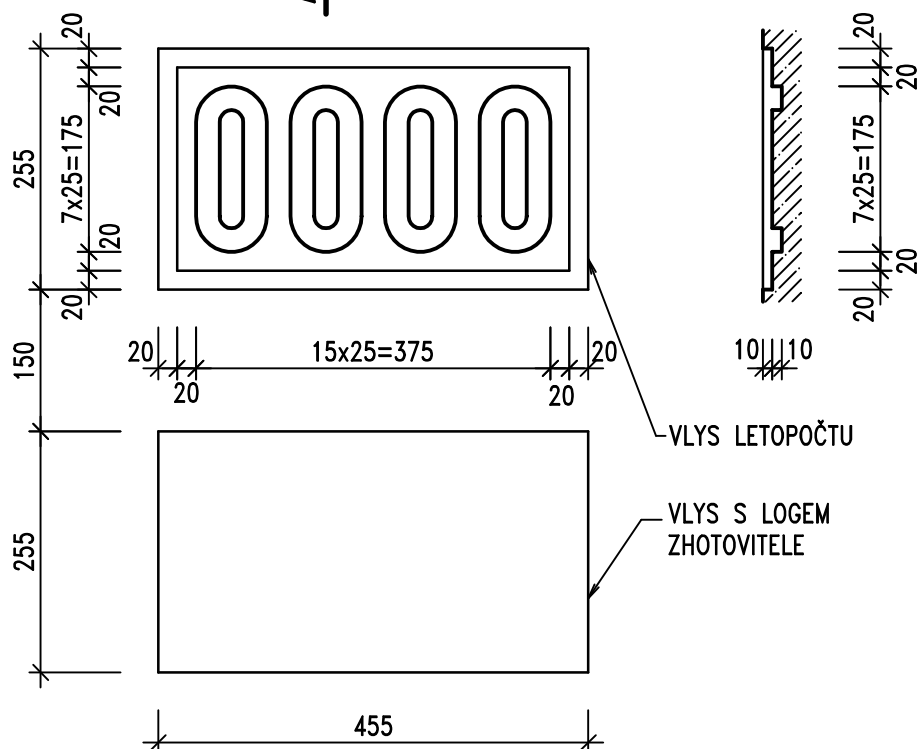
208.05

05/2019

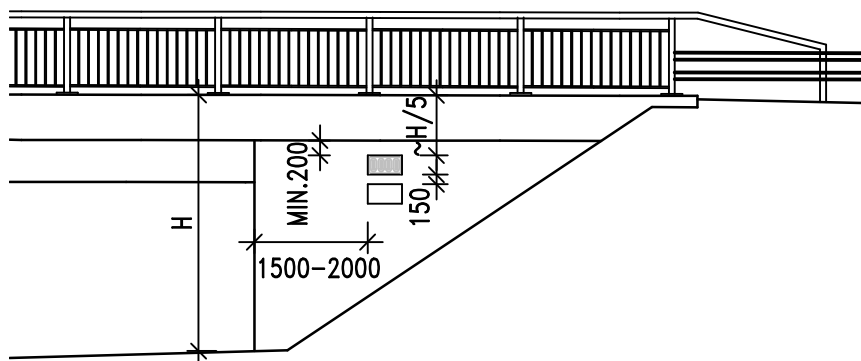
POHLED



ŘEZ A-A



POHLED NA KŘÍDLO – UMÍSTĚNÍ TABULKY A LOGA



POZNÁMKY:

1. DLE ČSN 76 6201, ČL. 13.15.1 SE VYZNAČÍ ROK DOKONČENÍ VÝSTAVBY NOSNÉ (MOSTNÍ) KONSTRUKCE
2. LETOPOČET BUDE VYZNAČEN VLOŽENÍM ŠABLONY DO BEDNĚNÍ
3. POD LETOPOČET JE MOŽNÉ OSADIT VLÝS S LOGEM ZHOTOVITELE
4. V MÍSTĚ LETOPOČTU A LOGA VÝZTUŽ OPATŘIT OCHRANNÝM NÁTĚREM
5. NENÍ-LI MOŽNÉ UMÍSTĚNÍ NA KŘÍDLE, UMÍSTÍ SE NA LÍČ OPĚRY NEBO NA NOSNOU KONSTRUKCI

ŘADA 200 – SPODNÍ STAVBA

LETOPOČET A LOGO ZHOTOVITELE

MD ČR

ODBOR POZEMNÍCH
KOMUNIKACÍ

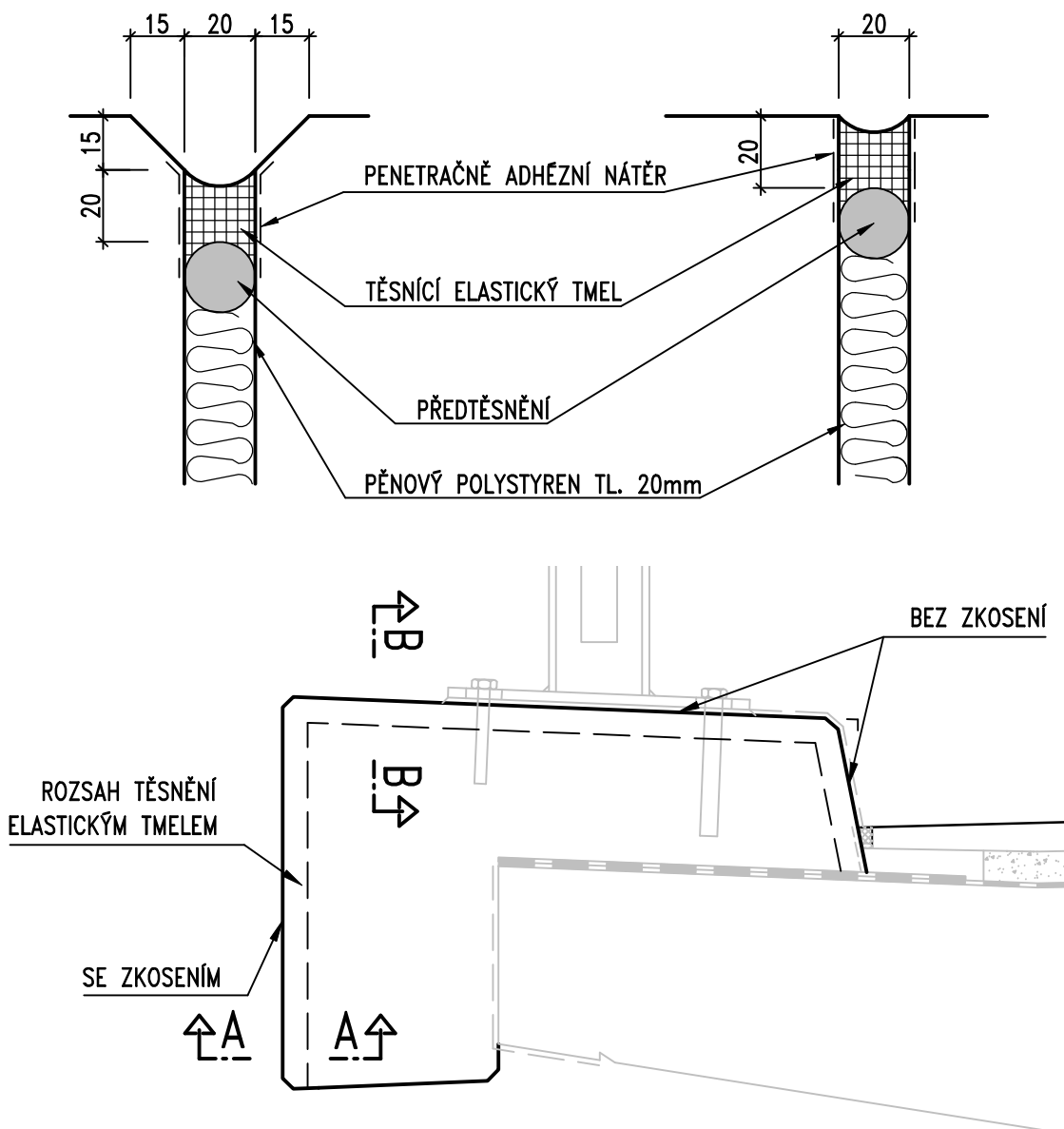
VL 4

209.01

05/2019

ŘEZ A – A SE ZKOSENÍM

ŘEZ B – B BEZ ZKOSENÍ



POZNÁMKY:

1. MAXIMÁLNÍ PŘÍPUSTNÝ POHYB VE SPÁŘE ± 5 mm
2. PROFIL PŘEDTĚSNĚNÍ JE PRŮMĚRU O MIN. 10 mm VĚTŠÍ NEŽ ŠÍŘKA SPÁRY
3. PROFIL PŘEDTĚSNĚNÍ JE DO SPÁRY VLOŽEN PO VYBETONOVÁNÍ OBOU ČÁSTÍ ŘÍMSY
4. TĚSNĚNÍ DILATAČNÍ SPÁRY BUDE PROVEDENO TMELEM DLE ČSN ISO 11600 (F-25-HM-M1p)
5. VÝPLŇ SPÁRY – PĚNOVÝ POLYSTYREN EPS – EN 13163 – CS(10)30
6. PŘEDTĚSNĚNÍ – ELASTICKÝ MATERIÁL, NAPŘÍKLAD PĚNOVÝ PE
7. PENETRAČNĚ ADHÉZNÍ NÁTĚR DLE TKP 21 PRO ZVÝŠENÍ PŘILNAVOSTI TMELU
8. NEJPRVE BUDE PROVEDENO TĚSNĚNÍ DILATAČNÍ SPÁRY, TEPRVE PAK BUDE PROVEDENA VOZOVKA A TĚSNĚNÍ PODÉLNÉ SPÁRY MEZI VOZOVKOU A ŘÍMSOU

ŘADA 400 – MOSTNÍ SVRŠEK

TĚSNĚNÍ DILATAČNÍCH SPÁR ŘÍMSY

MD ČR

ODBOR POZEMNÍCH
KOMUNIKACÍ

VL 4

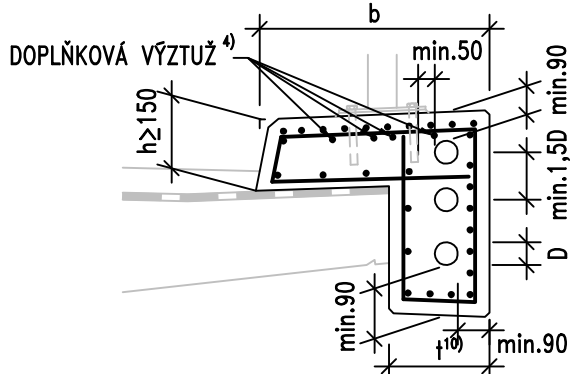
402.21

01/2020

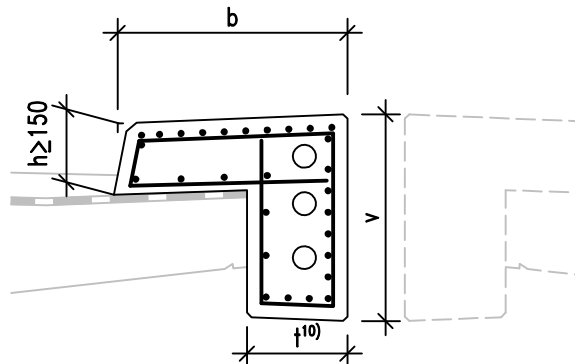
VÝZTUŽ ŘÍMSY TLOUŠTKY NAD 150 mm (včetně)

PODÉLNÁ VÝZTUŽ MIN. 0.8 % PLOCHY ŘÍMSY

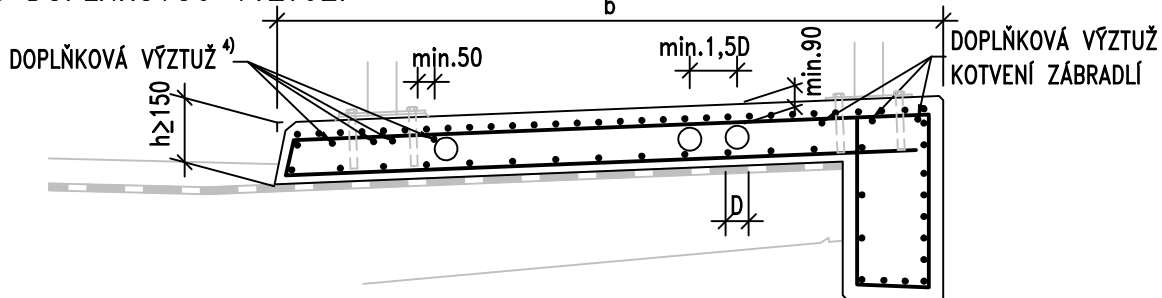
S DOPLŇKOVOU VÝZTUŽÍ



BEZ DOPLŇKOVÉ VÝZTUŽE

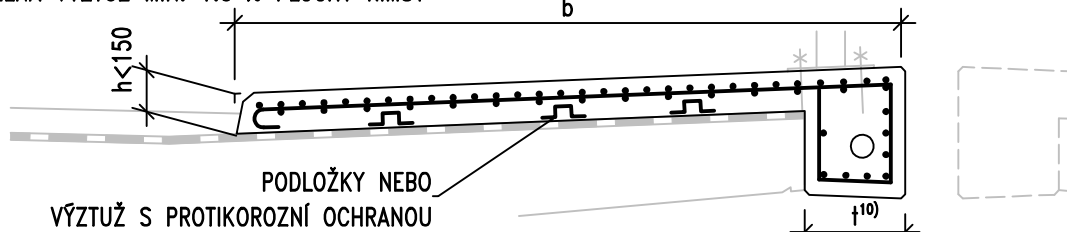


S DOPLŇKOVOU VÝZTUŽÍ



VÝZTUŽ ŘÍMSY TLOUŠTKY DO 150 mm

PODÉLNÁ VÝZTUŽ MIN. 1.0 % PLOCHY ŘÍMSY



POZNÁMKY:

1. ZOBRAZENÁ VÝZTUŽ PŘEDSTAVUJE MINIMÁLNÍ KONSTRUKČNÍ POŽADAVKY, VÝZTUŽ JE NUTNO STATICKY POSODIT A UPRAVIT PRO PŘENOS SIL ZE SVODIDLA DO NOSNÉ KONSTRUKCE
2. PRO PŘÍČNOU VÝZTUŽ ŘÍMSY PLATÍ: PRO $b < 1500$ mm $\phi 10/150$ mm A PRO $b > 1500$ mm $\phi 10/100$ mm
3. PRO PODÉLNOU VÝZTUŽ ŘÍMSY PLATÍ: PŘI VNĚJŠÍM OKRAJI MIN. $\phi 10/75$ mm A PŘI VNITŘNÍM OKRAJI MIN. $\phi 10/150$ mm, ZÁROVEŇ JE NUTNO SPLNIT POŽADAVEK MIN. PROCENTA VÝZTUŽENÍ
4. DOPLŇKOVÁ VÝZTUŽ PRO KOTVENÍ SVODIDLA, ZÁBRADLÍ A PODOBNĚ VIZ VL 501.52
5. MINIMÁLNÍ POČET A VELIKOST CHRÁNIČEK VIZ PPK-KAB DLE SKUPINY TRAS KABELOVÉHO VEDENÍ
6. PRO VEDENÍ KABELOVÝCH TRAS SE V ŘÍMSE POUŽÍVAJÍ DVOUPLÁŠŤOVÉ KORUGOVANÉ TYČOVÉ TROUBY DLE PPK-KAB PRŮMĚRU $\phi 110/94$ A $\phi 125/108$, VYJÍMEČNĚ $\phi 75/63$
7. POLOHA CHRÁNIČEK MUSÍ BÝT KOORDINOVÁNA S POLOHOU KOTVENÍCH PRVKŮ ŘÍMS, JSOU-LI CHRÁNIČKY UMÍSTĚNY VE SVISLÉ ČÁSTI JE VHODNĚJŠÍ KOTVENÍ ŘÍMSY POMOCÍ KOTVY VIZ VL 402.02 NEBO VL 402.03
8. UMÍSTĚNÍ CHRÁNIČEK MUSÍ RESPEKTOVAT POLOHU BETONÁŘSKÉ VÝZTUŽE VČETNĚ TOLERANCÍ
9. D JE VNĚJŠÍ PRŮMĚR CHRÁNIČKY
10. PRO CHRÁNIČKY $\phi 125/108$ $t = \text{MIN. } 320$ mm, v PRO 2ks = MIN. 510 mm, v PRO 3ks = MIN. 700 mm
PRO CHRÁNIČKY $\phi 110/94$ $t = \text{MIN. } 300$ mm, v PRO 2ks = MIN. 500 mm, v PRO 3ks = MIN. 650 mm
PRO CHRÁNIČKY $\phi 75/63$ $t = \text{MIN. } 265$ mm, v PRO 2ks = MIN. 385 mm, v PRO 3ks = MIN. 500 mm

ŘADA 400 – MOSTNÍ SVRŠEK

VÝZTUŽ ŘÍMS

MD ČR

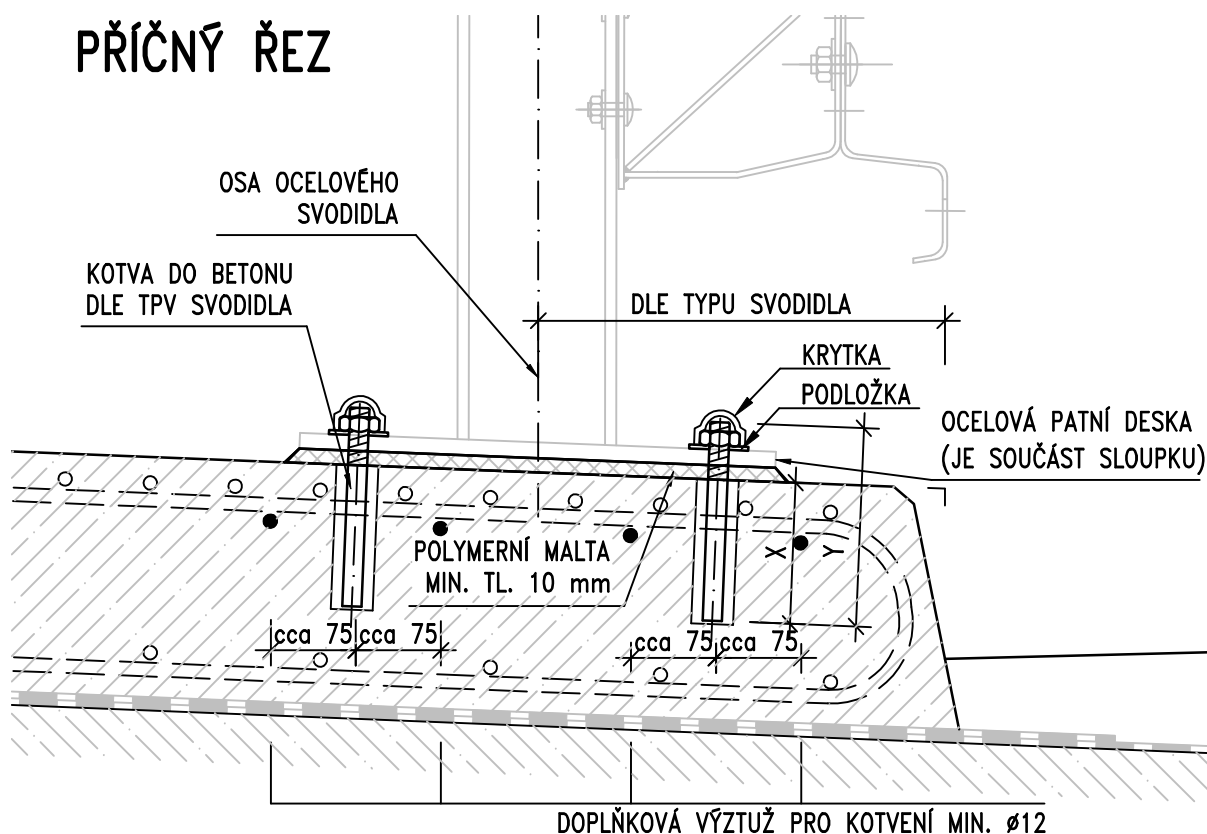
ODBOR POZEMNÍCH
KOMUNIKACÍ

VL 4

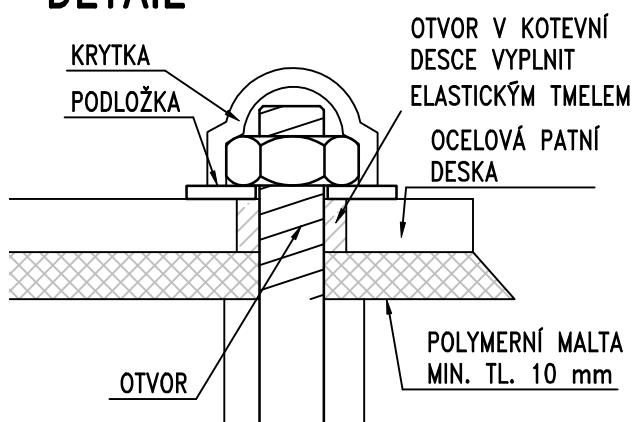
402.31

01/2020

PŘÍČNÝ ŘEZ



DETAIL



POZNÁMKY:

1. PODROBNÝ POPIS KOTVENÍ A KOTEV VIZ TPV PŘÍSLUŠNÉHO SVODIDLA
2. OTVORY V KOTEVNÍ DESCE BUDOU VYPLNĚNY TMELEM DLE ČSN ISO 11600 (F-25-HM-M1p)
3. POLYMERNÍ MALTA VIZ TKP 18
4. PLASTOVÁ KRYTKA ŠROUBU Z PE NEBO HDPE ROZMĚROVĚ ODPOVÍDAJÍCÍ ŠROUBU, NA KTERÝ JE PEVNĚ NARAŽENÁ
5. KOTEVNÍ DÉLKA X A DÉLKA KOTVY Y JE DÁNA TPV PŘÍSLUŠNÉHO SVODIDLA A NENÍ PŘÍPUSTNÉ JE NA STAVBĚ ZKRACOVAT

ŘADA 500 – VYBAVENÍ MOSTU

KOTVENÍ SLOUPKU SVODIDLA
KOTVAMI

MD ČR

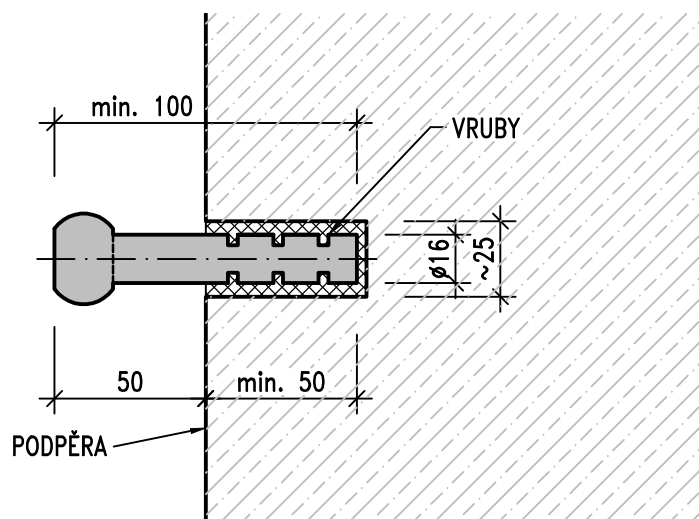
ODBOR POZEMNÍCH
KOMUNIKACÍ

VL 4

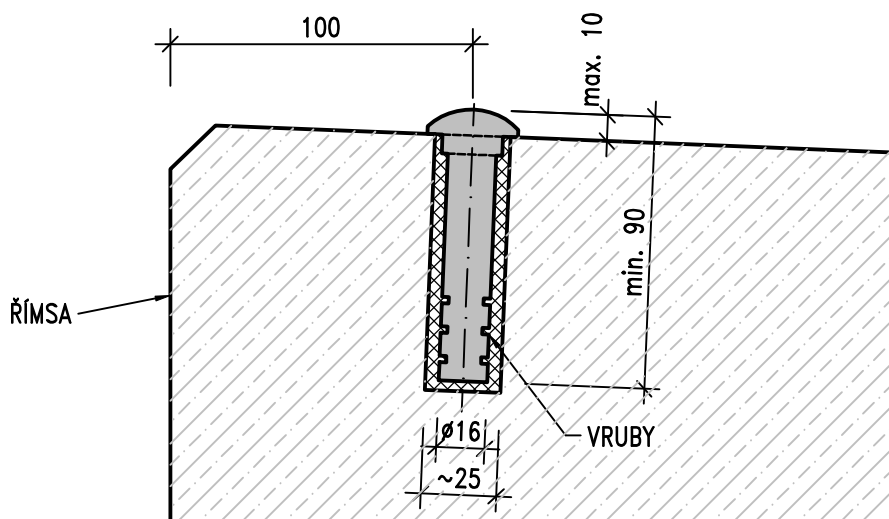
501.52

01/2020

ČEPOVÁ NIVELAČNÍ ZNAČKA



HŘEBOVÁ NIVELAČNÍ ZNAČKA



POZNÁMKY:

1. OSAZENÍ A UMÍSTĚNÍ MĚŘIČSKÉ ZNAČKY NA MOST MUSÍ ODPOVÍDAT ČSN ISO 4463-2 A "METODICKÉMU POKYNU PRO SLEDOVÁNÍ VÝŠKOVÉHO PŘETVOŘENÍ MOSTŮ"
2. ZNAČKA BUDE VLEPENA DO VRTU POMOCÍ DVOUSLOŽKOVÉHO LEPIDLA PRO CHEMICKÉ KOTVENÍ KOVOVÝCH TYČÍ, VRT BUDE LEPIDLEM ZCELA VYPLNĚN
3. ROZMĚRY VRTU MUSÍ ODPOVÍDAT ROZMĚRŮM POUŽITÉ MĚŘIČSKÉ ZNAČKY
4. MĚŘIČSKÁ ZNAČKA BUDE Z KOROZIVZDORNÉ OCELI TŘÍDY 1.4401, 1.4404
5. ZNAČKA BUDE VYROBENA Z JEDNOHO KUSU
6. ČEPOVÁ ZNAČKA BUDE OSAZENA VODOROVNĚ A PŮDORYSNĚ KOLMO NA PODPĚRU
7. UMÍSTĚNÍ HŘEBOVÉ NIVELAČNÍ ZNAČKY NESMÍ TVOŘIT PŘEKÁŽKU NA CHODNÍCÍCH NEBO SCHODIŠTÍCH

ŘADA 500 – VYBAVENÍ MOSTU

NIVELAČNÍ ZNAČKY

MD ČR

ODBOR POZEMNÍCH
KOMUNIKACÍ

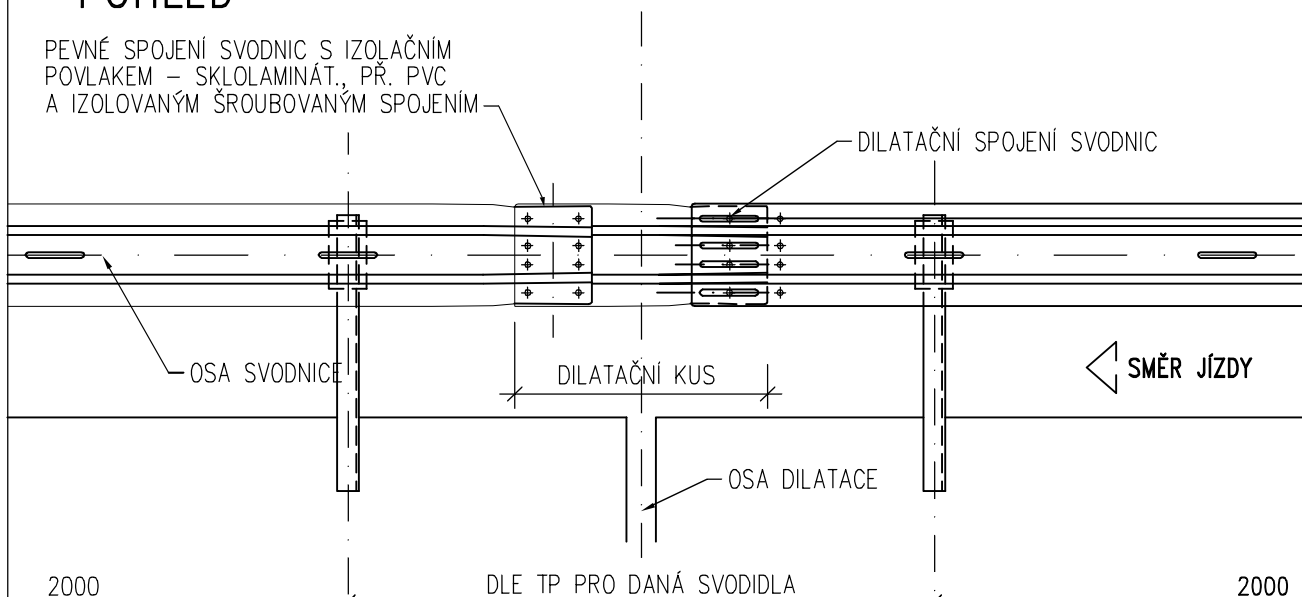
VL 4

509.01

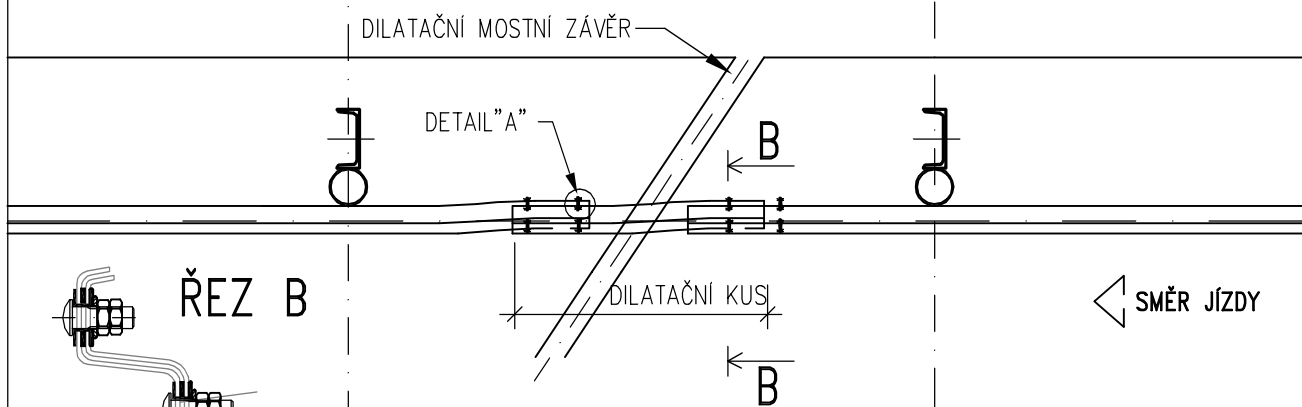
01/2020

POHLED

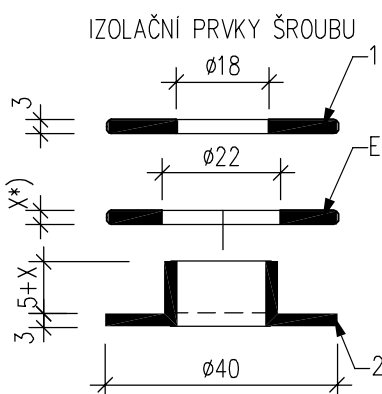
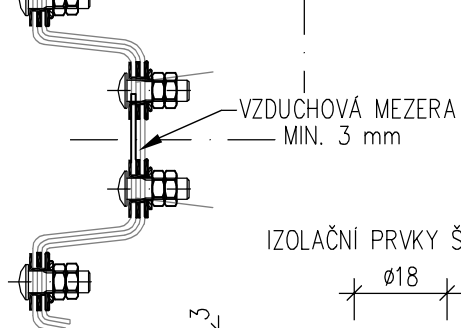
PEVNÉ SPOJENÍ SVODNIC S IZOLAČNÍM
POVLAKEM – SKLOLAMINÁT., PR. PVC
A IZOLOVANÝM ŠROUBOVANÝM SPOJENÍM



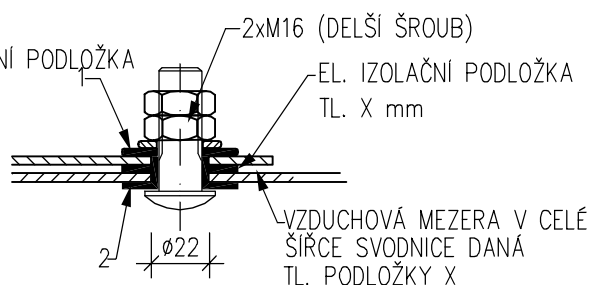
PŮDORYS



ŘEZ B



DETAIL "A"



POZNÁMKA: – PRO JEDNOTLIVÁ SVODIDLA MUSÍ BÝT VŠECHNY ROZMĚRY V SOULADU S TP PRO DANÁ SVODIDLA
*) X JE TLOUŠŤKA PODLOŽKY DLE TVARU SVODNICE PRO ZACHOVÁNÍ VZDUCHOVÉ MEZERY MEZI SVODNICEMI (MIN. 3 mm)

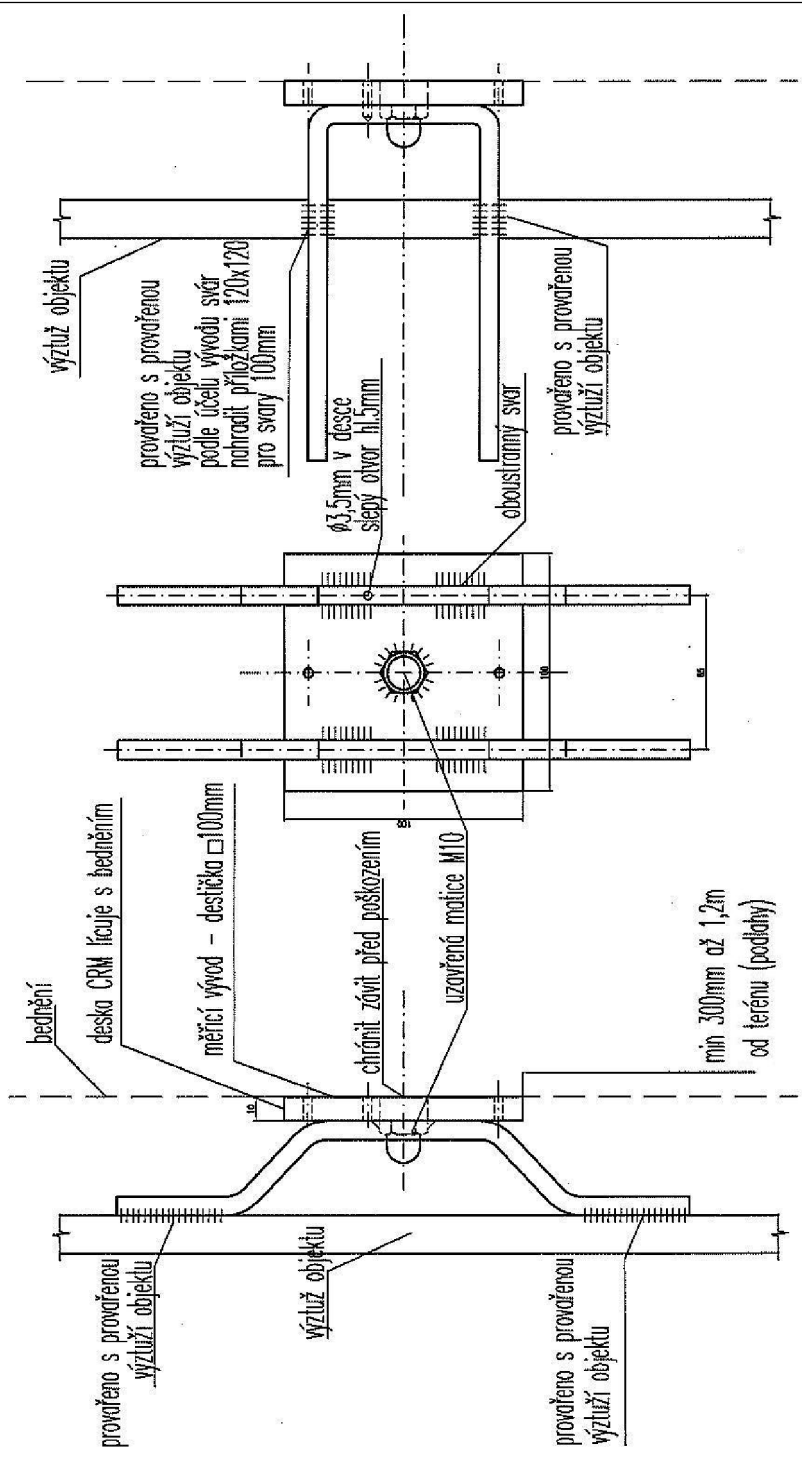
VZOROVÉ LISTY : MOSTY – ZVLÁŠTNÍ VYBAVENÍ
BLUDNÉ PROUDY – SVODIDLA

MD ČR
ODBOR SILNIČNÍ
INFRASTRUKTURY

VL 4
601.06
10 02

VAR.1 – uzemňovací a měřicí vývod

VAR.2 měřicí vývod



POZNÁMKA: – DESKA – KOROZIVZDORNÁ OCEL DLE TKP 19A A TP 193
– VÝZTUŽ – OCEL B500

VZOROVÉ LISTY : MOSTY – ZVLÁŠTNÍ VYBAVENÍ
BLUDNÉ PROUDY –
PROPOJENÍ A VYVEDENÍ VÝZTUŽE

MD ČR
ODBOR SILNIČNÍ
INFRASTRUKTURY

VL 4
601.08
10 02